

# Technická specifikace

## Zakázka č.: R136

Akce: **Rek. kuchyně ZŠ Chomutov, Ak. Heyrovského 4539**

Zákazník: **Statutární město Chomutov**  
Zborovská 4602  
430 28 Chomutov  
ČR

IČ: 00261891  
DIČ: CZ00261891

Vypracoval: **Intermont Opatrný**  
Ing. Klára Hlavatá  
Mostecká 1973  
Jirkov  
ČR

tel.: +420 705 103 233  
email: klarahlavata@post.cz  
IČ: 49900854

# Parametry místnosti

strana 2 / 10

**Zakázka č.: R136**

**Akce: Rek. kuchyně ZŠ Chomutov, Ak. Heyrovského 4539**

**Pozice: Kuchyň**

Parametry		
Plocha	m2	111,56
Výška	m	3,3
Druh provozu		Kuchyně přípravy,, Třídící kuchyně
Počet denních porcí	ks	nad 400
Faktor současnosti	-	0,60
Počet spotřebičů celkem	ks	11
Celkové množství přiváděného vzduchu	m3/h	10200
Celkové množství odváděného vzduchu	m3/h	10200
Výměna vzduchu	1/h	28

Digestoře								
Název varného centra	Odsávací digestoř	Rozměry digestoře	Výška osazení	Celkové množství přiváděného vzduchu		Celkové množství odsávaného vzduchu		Počet odlučovačů
				přes digestoř (m3/h)	potrubím (m3/h)	přes digestoř (m3/h)	potrubím (m3/h)	
Varné centrum 1	Digestoř - Digestoř-2R	3400 x 2500 x 435	2100	0	3600	3600	0	8x lamelový
Mycí centrum 1	Digestoř - Digestoř	1450 x 1450 x 465	2100	0	2000	2000	0	-
Mycí centrum 2	Digestoř - Digestoř	1450 x 1450 x 465	2100	0	2000	2000	0	-
Varné centrum 2	Digestoř - Digestoř-2R	3650 x 2500 x 435	2100	0	2600	2600	0	6x lamelový
Celkové množství vzduchu				10200		10200		

**Zakázka č.: R136**  
**Akce: Rek. kuchyně ZŠ Chomutov, Ak. Heyrovského 4539**  
**Pozice: Digestoř**

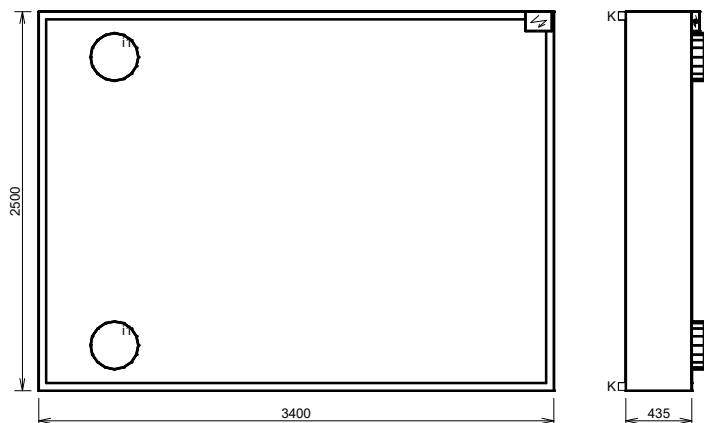
Digestoř **Digestoř-2R 3400 x 2500** Specifikace: Digestoř-2R 3400 x 2500-8xFLO-FI.8x400x400-FA.198 + 198-RD-CTR

## Typ digestoře

- Standardní provedení celonerezové svařované digestoře

Provedení:

Hmotnost: cca 340 kg



hrdlo	druh	rozměr	příslušenství
i1	i1 - odváděný vzduch	2x Ø 315 mm	
K	sběrač tuku		

Průtok vzduchu		přívod	odvod	Tlaková ztráta	přívod	odvod
Přes digestoř	m3/h	0	3600	Tukové filtry	Pa	35
Přímo z / do potrubí	m3/h	3600	0	Celková tlaková ztráta	Pa	80
Celkem	m3/h	3600	3600			

Přívodní vyústky	přívod	Tukové filtry	odvod
nejsou osazeny		Typ	lamelový odlučovač
		Rozměr	400x400
		Počet	8
		Průtok 1 ks filtru	450
		Tlaková ztráta	35

## Digitální regulace

Digestoř je řízena regulací jednotky Větrací jednotka 11000 na pozici Jednotka 1.

Osvětlení		Připojovací hrdla		Průřezová rychlost	
Typ		4x LED 44W	Odvodní hrdlo	m/s	6,4
Napětí	V	230	Odvodní hrdlo 2	m/s	6,4
Celkový příkon	W	176			

Instalované spotřebiče					
Pozice, název	Typ, výrobce	Způsob odsávání	Příkon (kW)	Počet (ks)	Příkon celkový (kW)
5 - Sporák - plynový		H	27,00	1	27,00
6 - Multifunkční pánev		H	41,00	1	41,00
9 - Výdejní spotřebič teplé stravy		H	2,50	1	2,50
11 - Vodní lázeň - elektrická		H	2,80	1	2,80
12 - Vodní lázeň - elektrická		H	2,80	1	2,80
Způsob odsávání: H - pod digestoří, D - z prostoru přímo do potrubí					

Způsob odsávání: H - pod digestoři, D - z prostoru přímo do potrubí

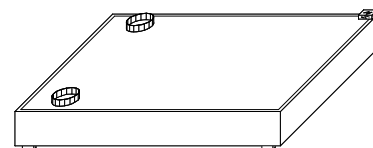
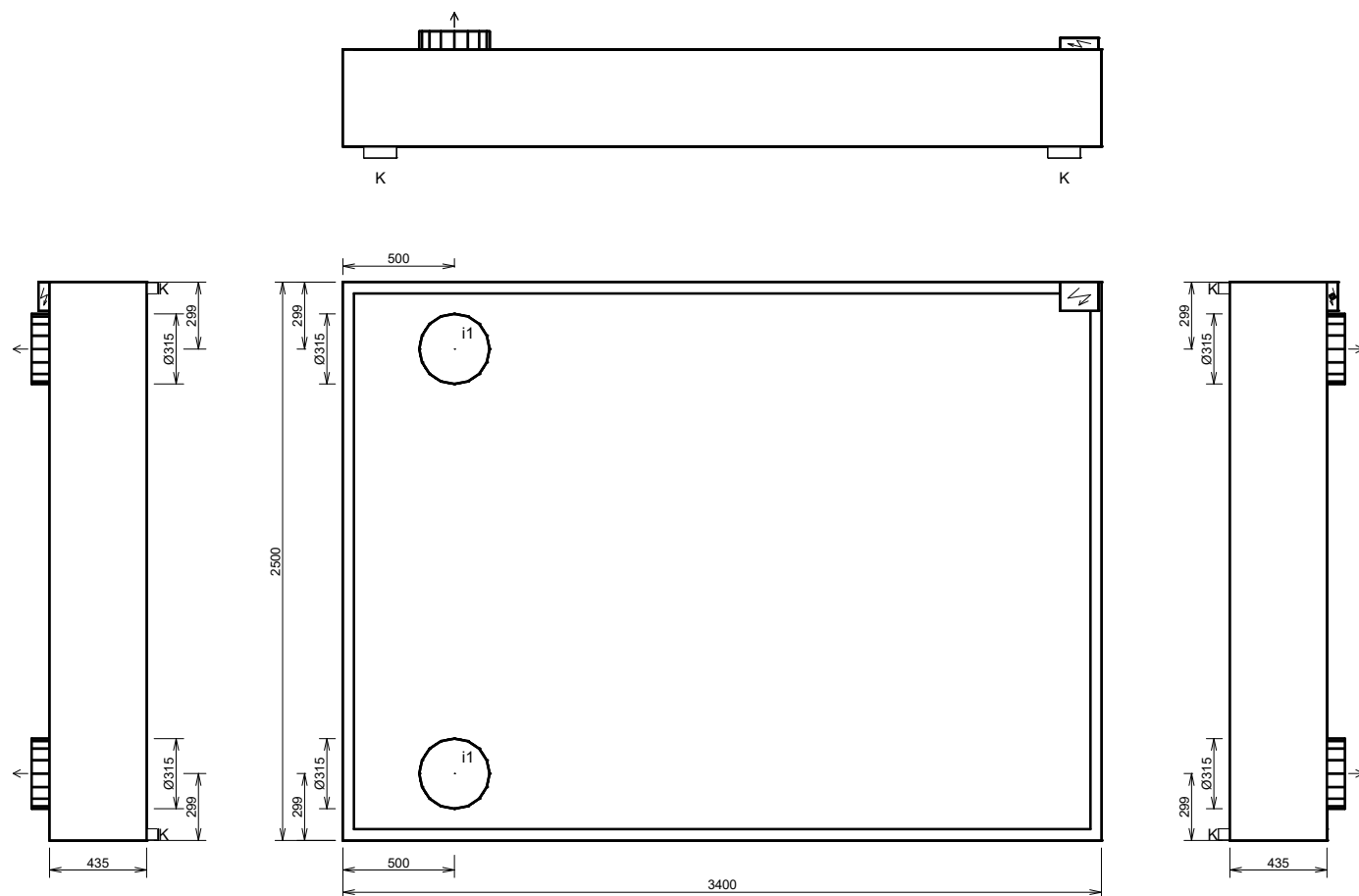
# Rozměrový náčrtek

strana 4 / 10

**Zakázka č.: R136**  
**Akce: Rek. kuchyně ZŠ Chomutov, Ak. Heyrovského 4539**  
**Pozice: Digestoř**

Digestoř **Digestoř-2R 3400 x 2500** Specifikace: Digestoř-2R 3400 x 2500-8xFO-FI.8x400x400-FA.198 + 198-RD-CTR

Hmotnost: cca **340 kg**



hrdlo	druh	rozměr	příslušenství
i1	i1 - odváděný vzduch	2x Ø 315 mm	
K	sběrač tuku		

**Zakázka č.: R136**  
**Akce: Rek. kuchyně ZŠ Chomutov, Ak. Heyrovského 4539**  
**Pozice: Digestoř**

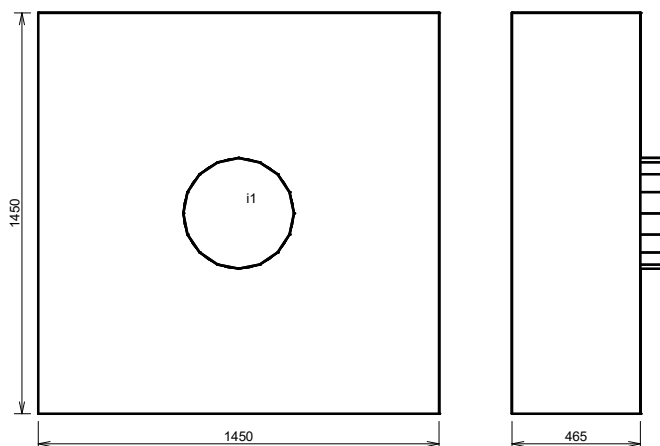
Digestoř **Digestoř 1450 x 1450** Specifikace: Digestoř 1450 x 1450

## Typ digestoře

- Celonerezový zákryt bez tukových filtrů

Provedení:

Hmotnost: cca 63 kg



hrdlo	druh	rozměr	příslušenství
i1	i1 - odváděný vzduch	Ø 400 mm	

Průtok vzduchu		přívod	odvod	Tlaková ztráta		přívod	odvod
Přes digestoř	m3/h	0	2000	Celková tlaková ztráta	Pa		50
Přímo z / do potrubí	m3/h	2000	0				
Celkem	m3/h	2000	2000				

Přívodní výústky	přívod	Tukové filtry		odvod
nejsou osazeny		nejsou osazeny		

## Regulace

Digestoř není vybavena regulací od výrobce digestoře.

Osvětlení	Připojovací hrdla		Průřezová rychlost	
není osazeno		Odvodní hrdlo	m/s	4,4

## Instalované spotřebiče

Pozice, název	Typ, výrobce	Způsob odsávání	Příkon (kW)	Počet (ks)	Příkon celkový (kW)
30 - Myčka		H	18,10	1	18,10
Způsob odsávání: H - pod digestoři, D - z prostoru přímo do potrubí					

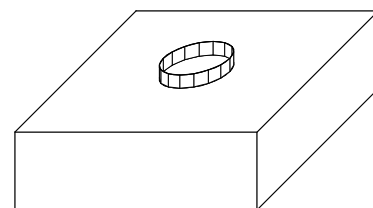
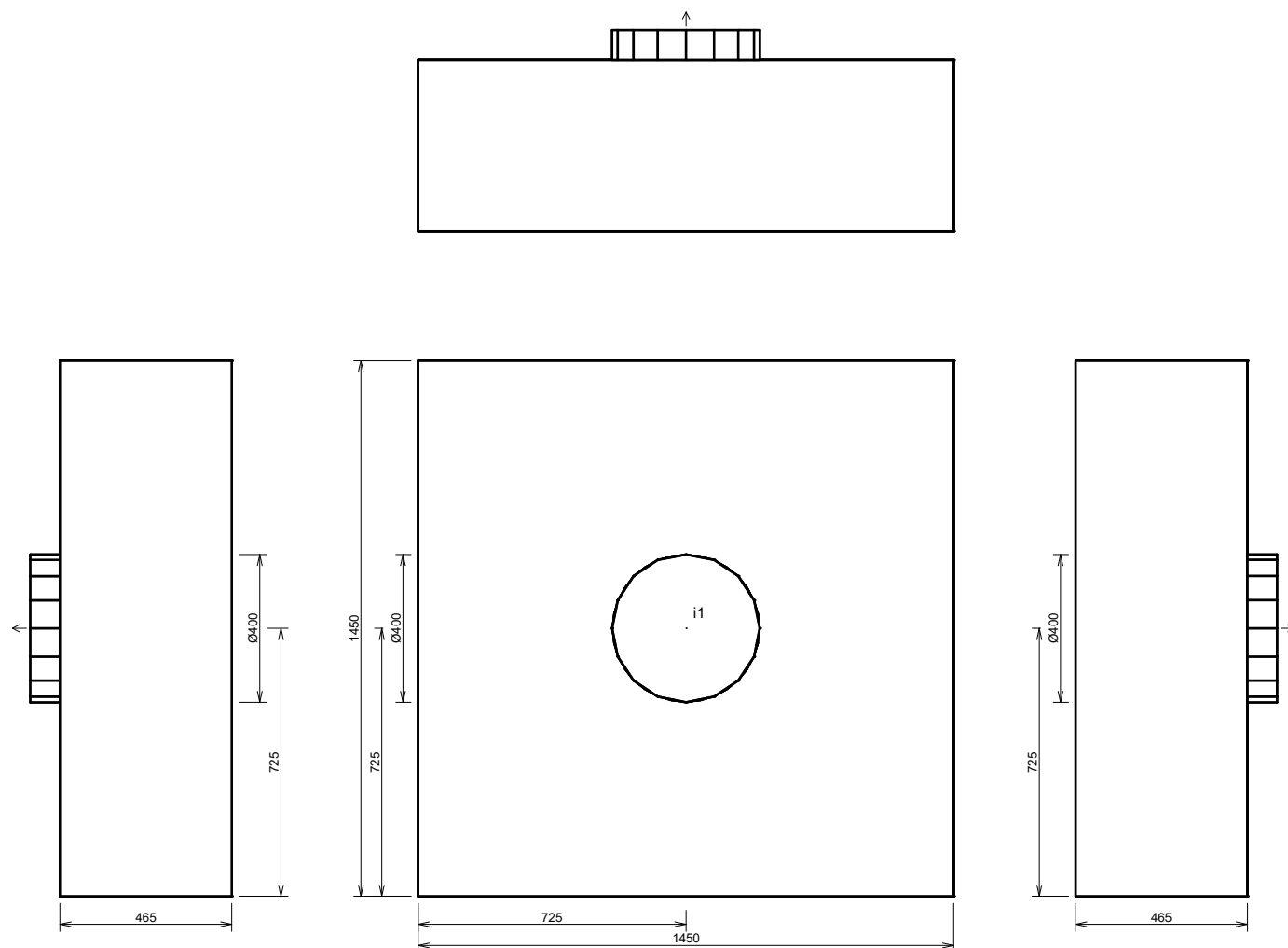
# Rozměrový nákres

strana 6 / 10

**Zakázka č.: R136**  
**Akce: Rek. kuchyně ZŠ Chomutov, Ak. Heyrovského 4539**  
**Pozice: Digestoř**

Digestoř **Digestoř 1450 x 1450** Specifikace: Digestoř 1450 x 1450

Hmotnost: cca **63 kg**



hrdlo	druh	rozměr	příslušenství
i1	i1 - odváděný vzduch	Ø 400 mm	

**Zakázka č.: R136**  
**Akce: Rek. kuchyně ZŠ Chomutov, Ak. Heyrovského 4539**  
**Pozice: Digestoř**

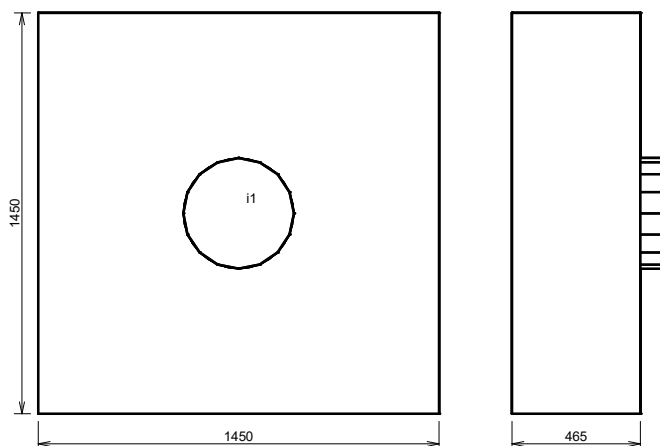
Digestoř **Digestoř 1450 x 1450** Specifikace: Digestoř 1450 x 1450

## Typ digestoře

- Celonerezový zákryt bez tukových filtrů

Provedení:

Hmotnost: cca 63 kg



hrdlo	druh	rozměr	příslušenství
i1	i1 - odváděný vzduch	Ø 400 mm	

Průtok vzduchu		přívod	odvod	Tlaková ztráta		přívod	odvod
Přes digestoř	m3/h	0	2000	Celková tlaková ztráta	Pa		50
Přímo z / do potrubí	m3/h	2000	0				
Celkem	m3/h	2000	2000				

Přívodní výústky	přívod	Tukové filtry		odvod
nejsou osazeny		nejsou osazeny		

## Regulace

Digestoř není vybavena regulací od výrobce digestoře.

Osvětlení	Připojovací hrdla		Průřezová rychlost	
není osazeno		Odvodní hrdlo	m/s	4,4

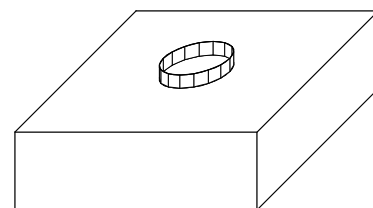
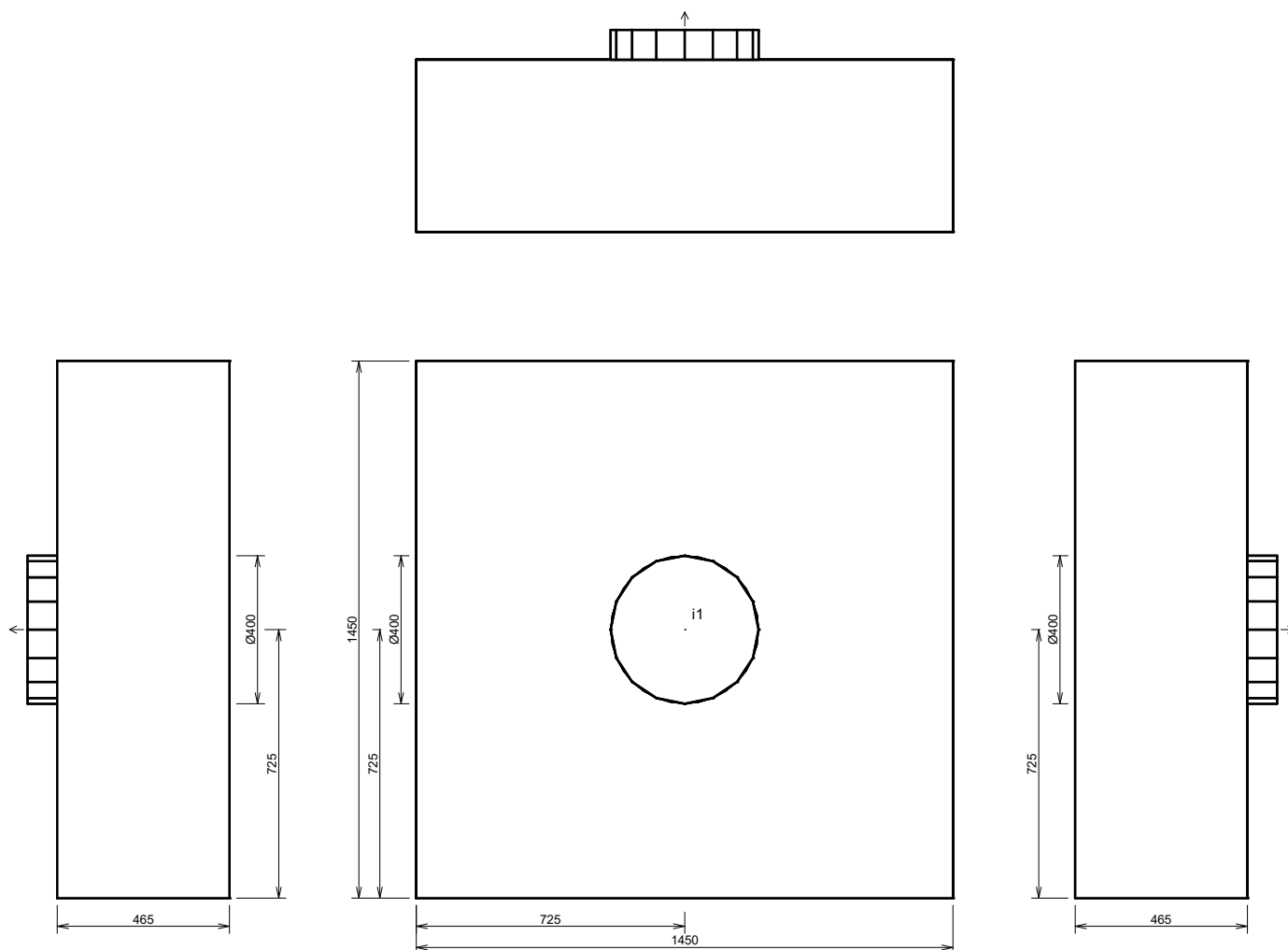
## Instalované spotřebiče

Pozice, název	Typ, výrobce	Způsob odsávání	Příkon (kW)	Počet (ks)	Příkon celkový (kW)
33 - Myčka		H	13,40	1	13,40
Způsob odsávání: H - pod digestoři, D - z prostoru přímo do potrubí					

**strana 8 / 10**

**Akce: Rek. kuchyně ZŠ Chomutov, Ak. Heyrovského 4539**  
**Pozice: Digestoř**

Hmotnost: cca **63 kg**



hrdlo	druh	rozměr	příslušenství
i1	i1 - odváděný vzduch	Ø 400 mm	



**Zakázka č.: R136**  
**Akce: Rek. kuchyně ZŠ Chomutov, Ak. Heyrovského 4539**  
**Pozice: Digestoř**

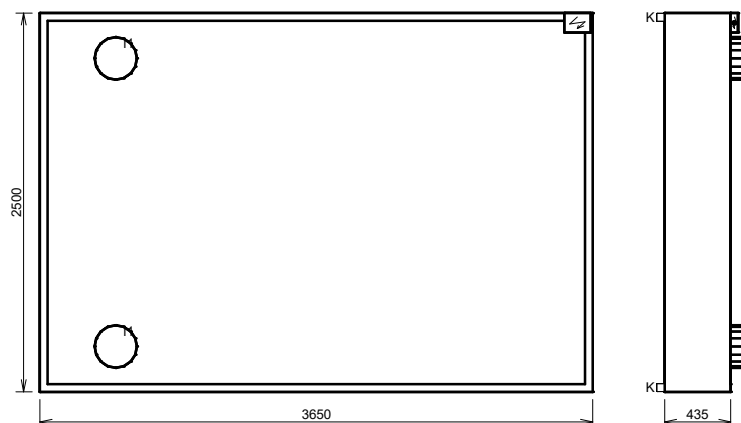
Digestoř **Digestoř-2R 3650 x 2500** Specifikace: Digestoř-2R 3650 x 2500-6xFLO-FI.10x400x400-FA.448 + 448

## Typ digestoře

- Standardní provedení celonerezové svařované digestoře

Provedení:

Hmotnost: cca 365 kg



hrdlo	druh	rozměr	příslušenství
i1	i1 - odváděný vzduch	2x Ø 280 mm	
K	sběrač tuku		

Průtok vzduchu		přívod	odvod	Tlaková ztráta		přívod	odvod
Přes digestoř	m3/h	0	2600	Tukové filtry	Pa		32
Přímo z / do potrubí	m3/h	2600	0	Celková tlaková ztráta	Pa		65
Celkem	m3/h	2600	2600				

Přívodní vyústky	přívod	Tukové filtry		odvod
nejsou osazeny		Typ		lamelový odlučovač
		Rozměr	mm	400x400
		Počet		6
		Průtok 1 ks filtru	m3/h	433
		Tlaková ztráta	Pa	32

## Regulace

Digestoř není vybavena regulací od výrobce digestoře.

Osvětlení			Připojovací hrdla		Průřezová rychlost
Typ		4x LED 44W	Odvodní hrdlo	m/s	5,9
Napětí	V	230	Odvodní hrdlo 2	m/s	5,9
Celkový příkon	W	176			

Instalované spotřebiče					
Pozice, název	Typ, výrobce	Způsob odsávání	Příkon (kW)	Počet (ks)	Příkon celkový (kW)
1 - Konvektomat - elektrický		H	38,00	1	38,00
2 - Konvektomat - elektrický		H	19,00	1	19,00
3 - Varný kotel - elektrický		H	27,00	1	27,00
8 - Varný kotel - elektrický		H	28,00	1	28,00
Způsob odsávání: H - pod digestoři, D - z prostoru přímo do potrubí					

# Rozměrový náčrtek

strana 10 / 10

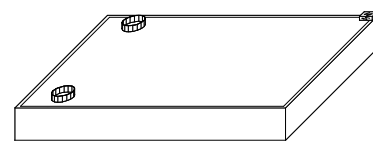
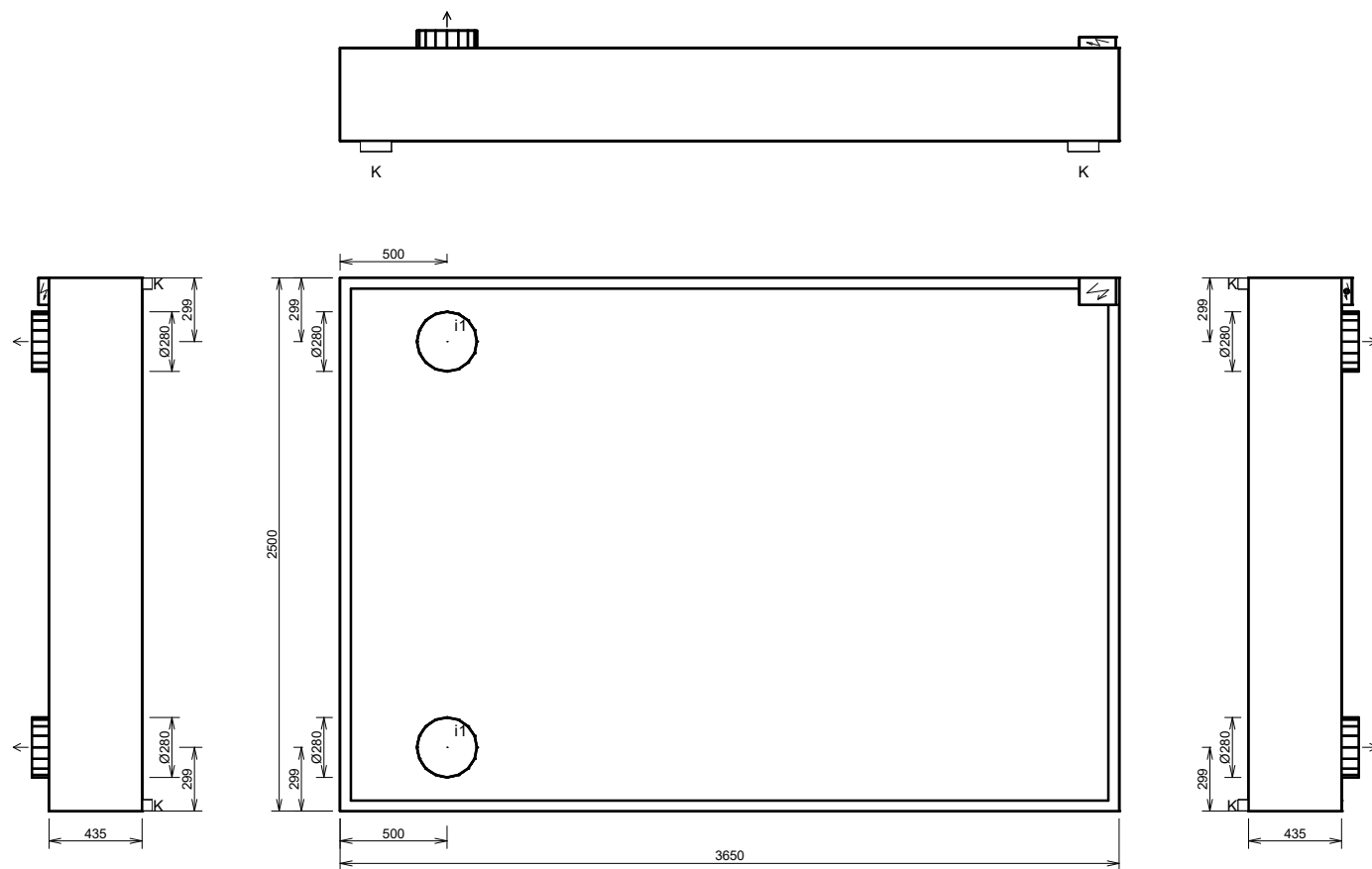
Zakázka č.: R136

Akce: Rek. kuchyně ZŠ Chomutov, Ak. Heyrovského 4539

Pozice: Digestoř

Digestoř **Digestoř-2R 3650 x 2500** Specifikace: Digestoř-2R 3650 x 2500-6xFLO-FI.10x400x400-FA.448 + 448

Hmotnost: cca **365 kg**



hrdlo	druh	rozměr	příslušenství
i1	i1 - odváděný vzduch	2x Ø 280 mm	
K	sběrač tuku		